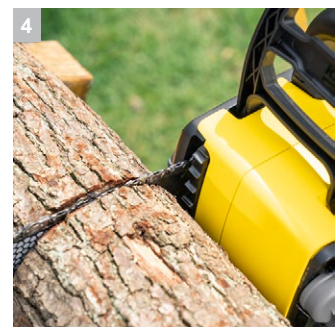
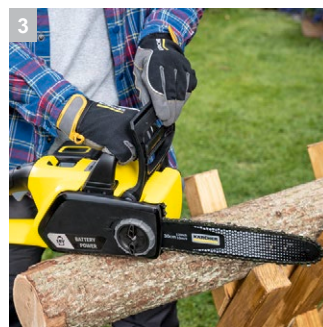
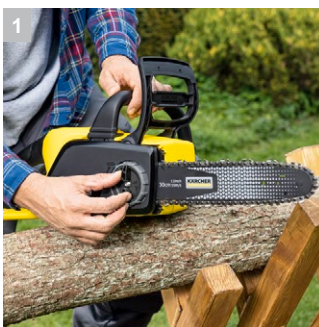




CNS 18-30 Battery

Простой в обращении универсальный инструмент, прекрасно подходящий для ухода за деревьями: легкая аккумуляторная цепная пила CNS 18-30 Battery с системой натяжения пильной цепи, не требующей применения инструментов.



1 Натяжение цепи без применения инструментов

- Цепь легко натягивается при помощи поворотной ручки.

2 Автоматическое смазывание цепи

- Уменьшает объем работ по техническому обслуживанию инструмента.

3 Защита от травм

- Немедленная остановка цепи обеспечивает максимальную безопасность в случае отброса пилы.

4 Зубчатый упор

- Обеспечивает точную и безопасную распиловку благодаря фиксации пилы на обрабатываемом материале.



Page 2
 Object
 page685751244019
 std_01_272x272px.jpg
 wurde erstellt
 PAGE 2 51244019
 std_01_272x272px.JPG
 plazi

CNS 18-30 Battery

- Идеальное решение для ухода за деревьями с тонкими сучьями
- Удобство наладки и управления
- Тормоз пильной цепи и защитная блокировка для безопасного выполнения работ

Технические характеристики

№ для заказа	1.444-001.0	
Штрих-код (EAN)	4054278548937	
Направляющая	см	30
Скорость движения цепи	м/с	10
Шаг пильной цепи	3/8" LP	
Толщина приводных звеньев	1.1 mm / 0.043"	
Число приводных звеньев	45	
Объем масляного бачка	мл	200
Гарантированный уровень звуковой мощности	дБ(А)	101
Уровень вибрации передней рукоятки (ΔK = 1,5 м / с ²)	3,5	
Уровень вибраций на задней рукоятке (ΔK = 1,5 м/с ²)	5,2	
Тип двигателя	Бесщеточный электродвигатель	
Аккумуляторная платформа	18 В аккумуляторная платформа	
Напряжение	В	18
Производительность от 1 заряда *	макс. 35 (2,5 Ач) / макс. 70 (5,0 Ач)	
Время работы от 1 заряда	мин	макс. 10 (2,5 Ач) / макс. 20 (5,0 Ач)
Масса	кг	3,2
Размеры (Д × Ш × В)	мм	690 × 230 × 245

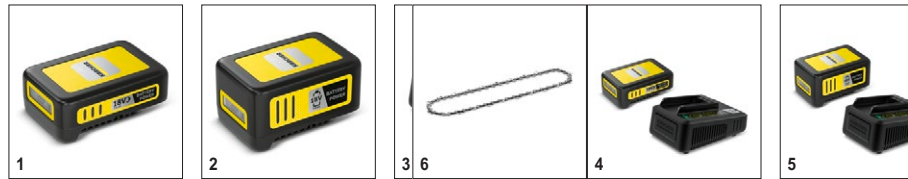
Комплектация

Направляющая	■
Пильная цепь	■
Емкость с маслом	■
Защитный кожух цепи	■
Натяжение цепи без применения инструментов	■
Автоматическое смазывание цепи	■
Тормоз пильной цепи	■

■ Входит в комплект поставки * Ø сучьев: 10 см

CNS 18-30 Battery 1.444-001.0

KÄRCHER



		№ для заказа					Цена	Описание	
Аккумуляторы									
Аккумулятор Battery Power 18/25	1	2.445-034.0						Сменный аккумулятор Kärcher Battery Power 18 В/2,5 Ач с ЖК-дисплеем для отображения состояния заряда на основе инновационной технологии Real Time. Подходит ко всем аппаратам Kärcher на аккумуляторной платформе 18 В.	<input type="checkbox"/>
Аккумулятор Battery Power 18/50	2	2.445-035.0						Сменный аккумулятор Kärcher Battery Power 18 В/5,0 Ач с ЖК-дисплеем для отображения состояния заряда на основе инновационной технологии Real Time. Подходит ко всем аппаратам Kärcher на аккумуляторной платформе 18 В.	<input type="checkbox"/>
Зарядные устройства									
Быстрое зарядное устройство 18 В	3	2.445-032.0						Быстрозарядное устройство лишь за 44 минуты заряжает сменный аккумулятор Kärcher Battery Power 18 В / 2,5 Ач до уровня 80 %. Оно совместимо со всеми 18-вольтными аккумуляторами Kärcher.	<input type="checkbox"/>
Стартовый комплект: аккумулятор и зарядное устройство									
Стартер Комплект Battery Power 18/25	4	2.445-062.0						Стартовый комплект Battery Power 18/25, включающий сменный аккумулятор Battery Power 18 В / 2,5 Ач с инновационной технологией Real Time и быстрозарядное устройство 18 В. Для любых аппаратов на аккумуляторной платформе Kärcher 18 В.	<input type="checkbox"/>
Стартер Комплект Battery Power 18/50	5	2.445-063.0						Включает сменный аккумулятор Battery Power 18 В / 5,0 Ач и быстрозарядное устройство 18 В: стартовый комплект Battery Power 18/50 для любых аппаратов Kärcher на аккумуляторной платформе 18 В.	<input type="checkbox"/>
Цепная пила									
Пильная цепь для CNS 18-30 Battery	6	2.444-019.0						Цепь для 30-сантиметровой шины аккумуляторной цепной пилы CNS 18-30 Battery гарантирует высокое качество распиловки и легко заменяется благодаря системе натяжения, не требующей применения инструментов.	<input type="checkbox"/>

Доступные аксессуары.

CNS 18-30 Battery

1.444-001.0

KÄRCHER

		№ для заказа					Цена	Описание	
Принадлежности									
Масло для смазывания цепи	1	6.990-531.0						Разлагаемое биологическим путем масло для смазывания пильных цепей эффективно препятствует износу звеньев и шарнирных элементов цепи, используемой в аккумуляторном инструменте. Может применяться при температурах воздуха до -30 °C.	<input type="checkbox"/>

Доступные аксессуары.