

## NT 30/1 AP L

Пылесос NT 30/1 Ap L для влажной и сухой уборки среднего класса обладает превосходной силой всасывания, имеет широкий ассортимент аксессуаров и состоит из высококачественных и долговечных компонентов.



№ для заказа

1.148-221.0

- Полуавтоматическая очистка фильтра
- Плоский складчатый фильтр с корпусом
- Приспособление для хранения гибкого шланга и кабеля

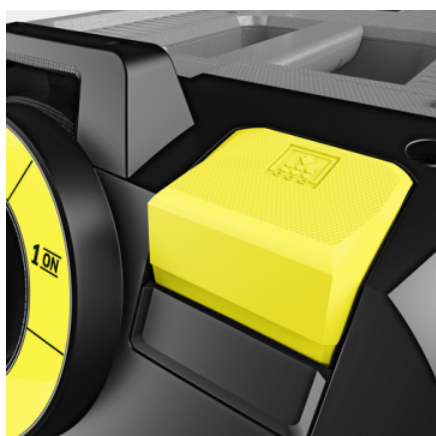
### Технические характеристики

Штрих-код (EAN)		4054278048192
Параметры электросети	~ / В / Гц	1 / 220 – 240 / 50 – 60
Расход воздуха	л/с	74
Разрежение	мбар / кПа	273 / 27,3
Объем мусоросборника	л	30
Материал мусоросборника		пластмасса
Потребляемая мощность	Вт	макс. 1380
Номин. диаметр принадлежностей		НД 35
Длина кабеля	м	7,5
Уровень звукового давления	дБ(А)	70
Масса (без принадлежностей)	кг	11,8
Масса (с упаковкой)	кг	15,622
Размеры (Д × Ш × В)	мм	525 × 370 × 560

### Комплектация

Всасывающий шланг	м	2,5 / с коленом
Удлинительная трубка	шт. × м	2 × 0,55 / металл
Фильтр-мешок	шт.	1 / из нетканого материала
Насадка для пола для влажной и сухой уборки	мм	300
Щелевая насадка		■
Автоматическое отключение при достижении макс. заправочного объема		■
Плоский складчатый фильтр		Бумажный
Система очистки фильтра		Полуавтоматическая система очистки фильтра Ap
Степень защиты		II
Поворотный ролик с тормозом		■

■ Входит в комплект поставки



## Полуавтоматическая очистка фильтра

- Полуавтоматическая система очистки фильтра гарантирует постоянную высокую силу всасывания
- Кнопка очистки фильтра облегчает работу



## Приспособление для хранения гибкого шланга и кабеля

- Обеспечивается надежная фиксация шлангов различной длины и диаметра
- Безопасное хранение кабеля при транспортировке аппарата



## Съемный корпус фильтра

- Обеспечивает беспыльное удаление фильтра
- Эффективно предотвращает неверную установку плоского складчатого фильтра

## ПРИНАДЛЕЖНОСТИ NT 30/1 AP L

### 1.148-221.0



		№ для заказа	Описание	
<b>ПЛОСКИЙ СКЛАДЧАТЫЙ ФИЛЬТР (СТАНДАРТНЫЙ, ВИА С ДО УРОВНЯ ПЫЛИ КЛАССА M)</b>				
<b>Бумажные плоские складчатые фильтры</b>				
Плоский складчатый фильтр Dry	1	6.904-367.0	Плоский складчатый фильтр Dry из целлюлозного волокна с зеленой этикеткой. Пригоден для сбора крупного мусора и мелкой пыли классов L и M.	■
<b>Плоские складчатые фильтры из полиэфира шелка</b>				
Плоский складчатый фильтр Wet & Dry	2	6.907-662.0	Плоский складчатый фильтр Wet & Dry из полиэфира волокнистого материала с синей этикеткой. Пригоден для сбора жидкостей, крупного мусора и мелкой пыли классов M и L.	□
<b>Политетрафторэтиленовые плоские складчатые фильтры</b>				
Плоский складчатый фильтр Ultimate	3	6.907-455.0	Плоский складчатый фильтр Ultimate из полиэфира волокнистого материала с ПТФЭ-покрытием. С черной этикеткой. Для сбора жидкостей, крупного мусора и мелкой пыли классов M и L в сложных условиях эксплуатации.	□
<b>КОЛЕНО</b>				
<b>Пластмассовое колено</b>				
Колено Adv	4	2.889-170.0	Эргономичное колено для новой системы фиксации защелкой.	■
Колено	5	2.889-148.0	Эргономичное колено для новой системы фиксации защелкой. В антистатическом исполнении, с регулятором подсоса воздуха.	□
Колено Adv, электропроводное	6	2.889-168.0	Эргономичное колено для новой системы фиксации защелкой. В электропроводном исполнении. Прекрасно подходит для сбора больших объемов мелкой пыли.	□
<b>НАСАДКИ</b>				
<b>Универсальная насадка (для влажной и сухой уборки)</b>				
Насадка для влажной и сухой уборки пола, пластмассовая, стандартная, DN 35	7	2.889-173.0	Насадка для влажной и сухой уборки пола шириной 300 мм, антрацитового цвета, НД 35. С легкой заменой вставок. С щеточными и резиновыми полосками.	■
Насадка для влажной и сухой уборки пола, пластмассовая, Adv, DN 35	8	2.889-152.0	Насадка для влажной и сухой уборки пола шириной 360 мм с легкой заменой вставок. С щеточными и резиновыми полосками.	□
<b>Щелевая насадка</b>				
Щелевая насадка, DN 35, 225 мм	9	2.889-159.0	Щелевая насадка номинальным диаметром DN 35 для пылесосов Kärcher сухой или влажной и сухой уборки. Длина 225 мм.	■
<b>Насадка для автомобиля</b>				
Насадка для автомобиля, DN 35	10	6.906-108.0	Удобная пластмассовая изогнутая насадка плоской формы для уборки в автомобиле, подходящая к любым пылесосам влажной и сухой уборки Kärcher с коленом DN 35. Рабочая ширина прим. 90 мм.	□
	11	2.889-356.0	Эргономичная пластмассовая насадка для автомобиля номинальным диаметром DN 35 и рабочей шириной 100 мм предназначена для уборки в салоне и багажнике. Подходит к любым пылесосам влажной и сухой уборки со шлангом, оснащенным коленом DN 35.	□
<b>Резиновая насадка, скошенная под углом 45°</b>				
Угловая резиновая насадка, 45°	12	6.902-104.0	Маслостойкая резиновая насадка (DN 35), скошенная под углом 45°, позволяет очищать станки. Только для аппаратов NT.	□
<b>Насадка-кисть</b>				
Насадка-кисть	13	6.903-862.0	Поворотная насадка-кисть (DN 35) с высококачественной полимерной щетиной. Размеры щетины 70 × 45 мм.	□
<b>УДЛИНИТЕЛЬНАЯ ТРУБКА</b>				
<b>Металлические удлинительные трубки</b>				
Комплект удлинительных трубок, DN 35, 550 мм, хромированные	14	2.889-191.0	Комплект удлинительных трубок, DN 35, 2 шт. по 0,55 м, металлические, хромированные.	■

■ Входит в комплект поставки □ Доступные аксессуары.

## ПРИНАДЛЕЖНОСТИ NT 30/1 AP L

1.148-221.0



	№ для заказа	Описание	
<b>ВСАСЫВАЮЩИЕ ШЛАНГИ</b>			
<b>Всасывающие шланги с защелкой системы 2.0 (совместимы с пылесосами с 2017 г. выпуска)</b>			
Всасывающий шланг для NT, DN 35, длина 2,5 м, с защелкой 2.0 и байонетным разъемом 2.0	15	2.889-134.0	Всасывающий шланг номинальным диаметром DN 35 и длиной 2,5 м подходит к пылесосам влажной и сухой уборки Kärcher. <input checked="" type="checkbox"/>
Всасывающий шланг для NT, DN 35, длина 4 м, с защелкой 2.0 и байонетным разъемом 2.0	16	2.889-135.0	Всасывающий шланг номинальным диаметром DN 35 и длиной 4 м подходит к пылесосам влажной и сухой уборки Kärcher. <input type="checkbox"/>
Всасывающий шланг для NT, DN 35, длина 2,5 м, электропроводный, с защелкой 2.0 и байонетным разъемом 2.0	17	2.889-136.0	Электропроводный всасывающий шланг номинальным диаметром DN 35 и длиной 2,5 м подходит к пылесосам влажной и сухой уборки. <input type="checkbox"/>
Всасывающий шланг для NT, DN 35, длина 4 м, электропроводный, с защелкой 2.0 и байонетным разъемом 2.0	18	2.889-137.0	Электропроводный всасывающий шланг номинальным диаметром DN 35 и длиной 4 м подходит к пылесосам влажной и сухой уборки Kärcher. <input type="checkbox"/>
Всасывающий шланг для NT, DN 40, длина 4 м, с защелкой 2.0 и байонетным разъемом 2.0	19	2.889-138.0	Всасывающий шланг номинальным диаметром DN 40 и длиной 4 м подходит к пылесосам влажной и сухой уборки. <input type="checkbox"/>
Всасывающий шланг для NT, DN 40, длина 2,5 м, с защелкой 2.0 и байонетным разъемом 2.0	20	2.889-139.0	Всасывающий шланг номинальным диаметром DN 40 и длиной 2,5 м подходит к пылесосам влажной и сухой уборки Kärcher. <input type="checkbox"/>
Всасывающий шланг для NT, DN 40, длина 4 м, маслостойкий, с защелкой 2.0 и байонетным разъемом 2.0	21	2.889-140.0	Маслостойкий всасывающий шланг номинальным диаметром DN 40 и длиной 4 м подходит к пылесосам влажной и сухой уборки Kärcher. <input type="checkbox"/>
Всасывающий шланг для NT, DN 40, длина 4 м, электропроводный, с защелкой 2.0 и байонетным разъемом 2.0	22	2.889-141.0	Электропроводный всасывающий шланг номинальным диаметром DN 40 и длиной 4 м подходит к пылесосам влажной и сухой уборки. <input type="checkbox"/>
Удлинительный шланг для T/NT, DN 35, длина 2,5 м, с защелкой 2.0 и соединительной муфтой	23	2.889-145.0	Удлинительный шланг номинальным диаметром DN 35 и длиной 2,5 м подходит к пылесосам Kärcher для сухой или влажной и сухой уборки. <input type="checkbox"/>
<b>Ремонтный комплект</b>			
Ремонтный комплект, DN 35	24	2.889-149.0	Ремонтный комплект, DN 35, для новой системы фиксации защелкой. <input type="checkbox"/>
<b>ФИЛЬТРЫ ДЛЯ ПЫЛЕСОСОВ СЕРИИ T / NT</b>			
<b>Фильтр-мешки из нетканого материала</b>			
Фильтр-мешки из нетканого материала, 5 × , NT 30/1	25	2.889-154.0	Фильтр-мешки из нетканого материала. Класс пыли – M. <input type="checkbox"/>
<b>Мембранный / матерчатый фильтр</b>			
Мембранный фильтр, NT 30/1, NT 40/1, NT 50/1	26	2.889-281.0	Дополнительный мембранный фильтр из нетканого материала для пылесосов серий Tact и Ap. Надевается непосредственно на мусоросборник для уборки без фильтр-мешка. Допускает стирку для многократного применения. <input type="checkbox"/>
<b>СОЕДИНИТЕЛЬНЫЕ ЭЛЕМЕНТЫ</b>			
<b>Соединительная муфта C-DN (защелка на конус), электропроводная</b>			
Адаптер с защелки DN 35 на конус DN 35	27	5.407-005.0	Адаптер для системы с защелкой DN 35, для присоединения удлинительных трубок и малых насадок с конусом DN 35. Прекрасно подходит для уборки в салоне автомобиля, в т. ч. без использования дополнительных насадок. <input type="checkbox"/>
<b>ПРОЧИЕ ПРИНАДЛЕЖНОСТИ ДЛЯ ПЫЛЕСОСОВ СУХОЙ / ВЛАЖНОЙ И СУХОЙ УБОРКИ</b>			
Насадка для удаления пыли при сверлении	28	2.679-000.0	Насадка для аккуратного высверливания отверстий без распространения пыли. Подходит для пылесосам сухой или влажной и сухой уборки Kärcher. <input type="checkbox"/>

■ Входит в комплект поставки □ Доступные аксессуары.

## ПРИНАДЛЕЖНОСТИ NT 30/1 AP L

### 1.148-221.0



		№ для заказа	Описание	
<b>ПРОЧИЕ ПРИНАДЛЕЖНОСТИ ДЛЯ ПЫЛЕСОСОВ СУХОЙ / ВЛАЖНОЙ И СУХОЙ УБОРКИ</b>				
Адаптер с новой защелки на прежнюю защелку DN 35	29	2.889-312.0	Адаптер для соединения шлангов новой системы принадлежностей для пылесосов влажной и сухой уборки с коленами или удлинительными шлангами прежней системы. Для номинального диаметра DN 35.	<input type="checkbox"/>
Адаптер для шлангов пылесосов NT с байонетным разъемом 1.0	30	5.031-436.0	Электропроводный адаптер для соединения шлангов для пылесосов влажной и сухой уборки DN 35, DN 40 и DN 50 с байонетными разъемами 1.0 с новой системой принадлежностей для пылесосов влажной и сухой уборки Kärcher.	<input type="checkbox"/>

Входит в комплект поставки
  Доступные аксессуары.